

ATMOSPHERE 46



Cechy i właściwości produktu

| | | | |
|--|--|--|-----------------------|
| Szerokość (m) | 4.00/5.00 | Podkład | FusionBac |
| Tekstura | Frisé | Skład runa | 100% Poliamid (Nylon) |
| Wygląd | tekstura/wzór /wykładzina dziecięca | Wzór powtarzający się co L*W (cm) | 95 X 100 CM |
| Do użytku w pomieszczeniach mieszkalnych | Użytkowanie intensywne: sypialnia, pokój gościnny, salon, jadalnia, gabinet, pokój pracy, schody(*), przedpokój, korytarz | Do użytku w pomieszczeniach komercyjnych | - |
| (*) jeśli jest symbol schodów | | | |
| Wysokość runa (mm) | 9.5 | Całkowita grubość (mm) 12.5 | |
| Budżet | €€€€ | | |



Dostępna gama kolorystyczna



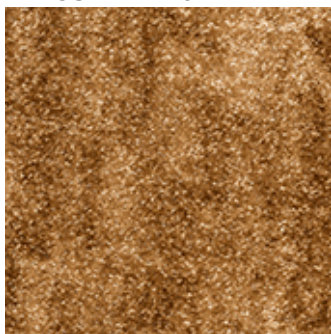
ATMOSPHERE 19



ATMOSPHERE 20



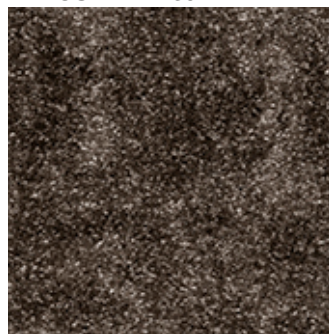
ATMOSPHERE 30



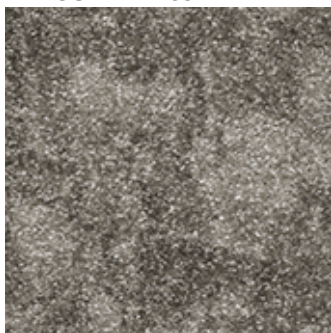
ATMOSPHERE 38



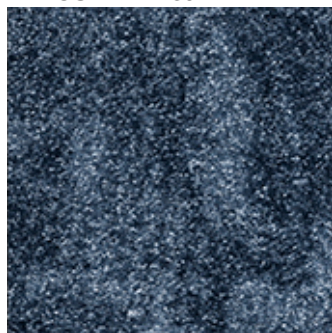
ATMOSPHERE 39



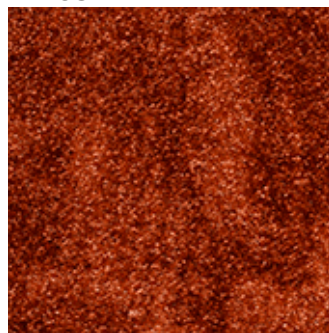
ATMOSPHERE 44



ATMOSPHERE 46



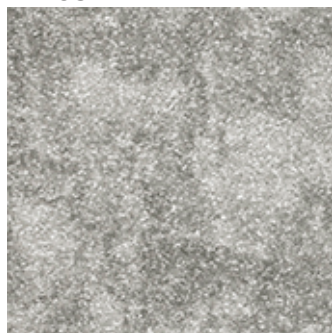
ATMOSPHERE 77



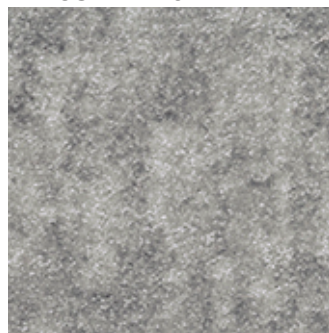
ATMOSPHERE 84



ATMOSPHERE 92



ATMOSPHERE 94



ATMOSPHERE 97

AWE -IZ "Klein Frankrijk", Weverijstraat 1 - 9600 Ronse Belgium - Tel + 32 55 23 02 11 -

www.carpetyourlife.com

The Associated Weavers Company reserves the right to modify the characteristics of products while keeping the same technical properties. We strongly recommend the use of darker colours for heavy traffic areas. - This document may contain typographical errors. The product images used are a general guide and, in reality, the colours may deviate slightly due to limitations of the printing process used.